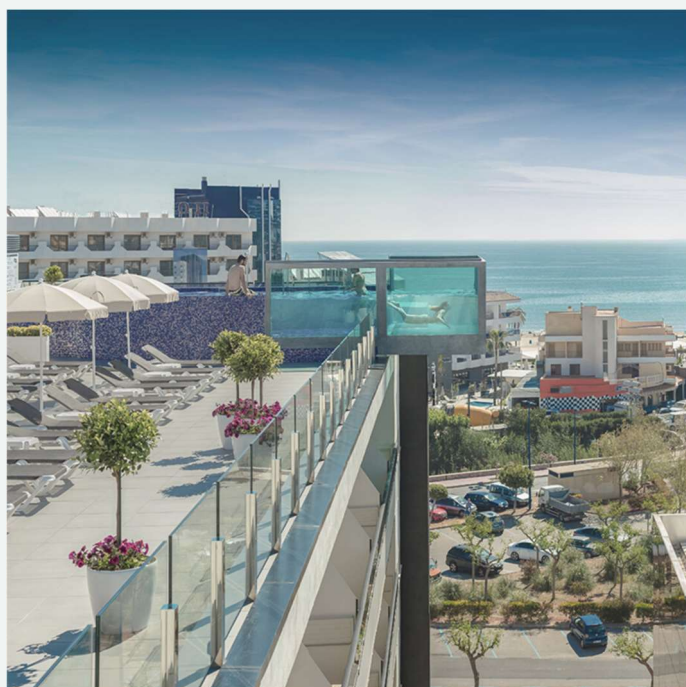


INFORME  
HUELLA  
DE  
CARBONO

HOTEL RH  
DON CARLOS  
2021



**RH**  
HOTELES

1.

## DESCRIPCIÓN DEL HOTEL

El Hotel RH Don Carlos 4 estrellas, es un establecimiento de tipo vacacional situado en Peñíscola.

El hotel fue construido en el año 2008.

Este hotel está constituido por un solo bloque que forma una U. Dispone de 94 habitaciones con capacidad para 204 clientes.

Las instalaciones son: una piscina/jacuzzi exterior, una zona de juego infantil, gimnasio, piscina interior, sauna, baño turco y jacuzzi.

En las habitaciones hay mini bar, aire acondicionado, conexión Internet, cajas fuertes y TV. Existen 2 ascensores para clientes.

El Hotel RH Don Carlos pertenece al grupo hotelero, Hoteles RH, con código NACE 155.1.0 "hostelería servicios de alojamiento".

## 2.

# ALCANCE DEL INFORME

El objetivo es determinar, valorar y comunicar la contribución al cambio climático, así como la identificación de opciones para la reducción de emisiones y costes.

Los responsables del Informe declaran que este se ha preparado según la metodología definida en la norma ISO 14064-1: 2012 Huella de Carbono en Organizaciones.

El tipo de Huella de Carbono que se va a calcular es de ORGANIZACIÓN.

Se ha definido el alcance del cálculo dentro de la organización:

- Alcance 1: Emisiones de GEI de fuentes directas (quema de combustibles, emisiones gases refrigerantes...).
- Alcance 2: Emisiones GEI de fuentes indirectas derivadas de la generación de electricidad adquirida.

El límite de la organización: Alcanza a la totalidad de la organización exceptuando emisiones de GEI de fuentes indirectas de alcance 3.

El presente informe presenta los datos del año natural 2021 con respecto al año base 2017.

El Informe se ha elaborado por parte del responsable del Sistema y del director del establecimiento que son los responsables del informe y la calculadora.

El informe es público, quedando una copia en la recepción, en la web y a demanda de cualquier parte interesada.

# 3.

## CALCULADORA HUELLA DE CARBONO

### 3.1. METODOLOGIA

Se ha tomado como referencia la metodología de UNE-EN ISO 14064-1, la cual queda explicada en la instrucción técnica I-23 Huella de Carbono. Para ello se ha definido por parte del grupo una calculadora en Excel para facilitar el cálculo final.

Esta metodología se resume en los siguientes pasos:

#### **Paso 1. Identificación de Fuentes y Sumideros. Límites operativos**

Se han determinado los límites a nivel operativo ya que se toman para el cálculo de huella de carbono las fuentes directas de emisión y la indirecta derivada del consumo eléctrico. Por ello se ha definido un enfoque operativo de la gestión de los informes de GEI.

Los datos se recopilan priorizando documentos oficiales tales como facturas, informes de OCA, fichas técnicas de equipo; en caso de no poder disponer se obtendrán de mediciones realizadas por el personal de SSTT del hotel en base a contadores u horas de trabajo. A continuación, se describen las emisiones definidas.

#### **a) Emisiones Directas.**

Las emisiones de GEI provienen de las siguientes categorías de fuentes:

Combustión de gas natural en calderas de ACS, SPA, cocina y lavandería.

Combustión de gasóleo para los grupos electrógenos y bomba diésel PCI.

Combustión de butano/propano para estufas terraza en los meses de invierno y para paellers de cocina.

Combustión de mezcla de gases para repostería en cocina.

Combustión de gases para SSTT.

Emisiones fugitivas (GEI que escapan a la atmosfera, procedentes de centros de transformación, equipos de refrigeración y extintores).

b) **Emisiones Indirectas.**

Emisiones indirectas de la generación de energía eléctrica, se hace uso de energía proporcionada por la comercializadora Iberdrola Clientes SAU.

c) **Emisiones de combustión de biomasa**

No contabilizamos emisiones de combustión de biomasa debido a que no realizamos esta actividad.

d) **Remociones**

No se han realizado ninguna actividad que compute remociones.

e) **Otras emisiones (identificar las fuentes por separado)**

No tenemos catalogadas otras emisiones ni fuentes de emisión dentro de las anteriormente comentadas.

## Paso 2. Selección de la Metodología de Cuantificación

La metodología de selección tiene que minimizar la incertidumbre y producir resultados exactos, coherentes y reproducibles. La metodología de cuantificación:

Cálculo: los valores totales se multiplican por su factor de emisión.

$$\text{Emisiones CO}_2 = \text{Dato actividad} \times \text{factor emisión actividad}$$

Los datos de factor de emisiones los hemos tomado de la Oficina de Cambio Climático del Ministerio para la Transición Ecológica y el Reto Demográfico (MITECO) del año en curso.

La incertidumbre estimada de las emisiones es una combinación de la incertidumbre de los factores de emisión y la incertidumbre de los datos de actividad.

En lo que respecta a los datos de consumo utilizados, provienen de facturas comerciales, que están sujetas a la normativa vigente de intercambio comercial y, por tanto, a las regulaciones metrológicas pertinentes de aplicación. En el caso de los datos internos como el consumo del gasóleo se realiza en función de las horas de funcionamiento y los datos técnicos del equipo.

En consecuencia, de todo lo anterior, se puede afirmar que, tanto los factores de emisión como los datos de actividad utilizados, permiten garantizar la menor incertidumbre alcanzable.

### Paso 3. Cálculo de Huella de Carbono

El grupo ha personalizado una herramienta en soporte informático para el cálculo de las emisiones.

#### CÁLCULO GASES COMBUSTIBLES

CO <sub>2</sub>	35,61 t CO <sub>2</sub>
CH <sub>4</sub>	3,10x10 <sup>-3</sup> t CO <sub>2</sub>
N <sub>2</sub> O	3,16x10 <sup>-7</sup> t CO <sub>2</sub>
<b>TOTAL</b>	<b>35,61 t CO<sub>2</sub></b>

## ALCANCE 1

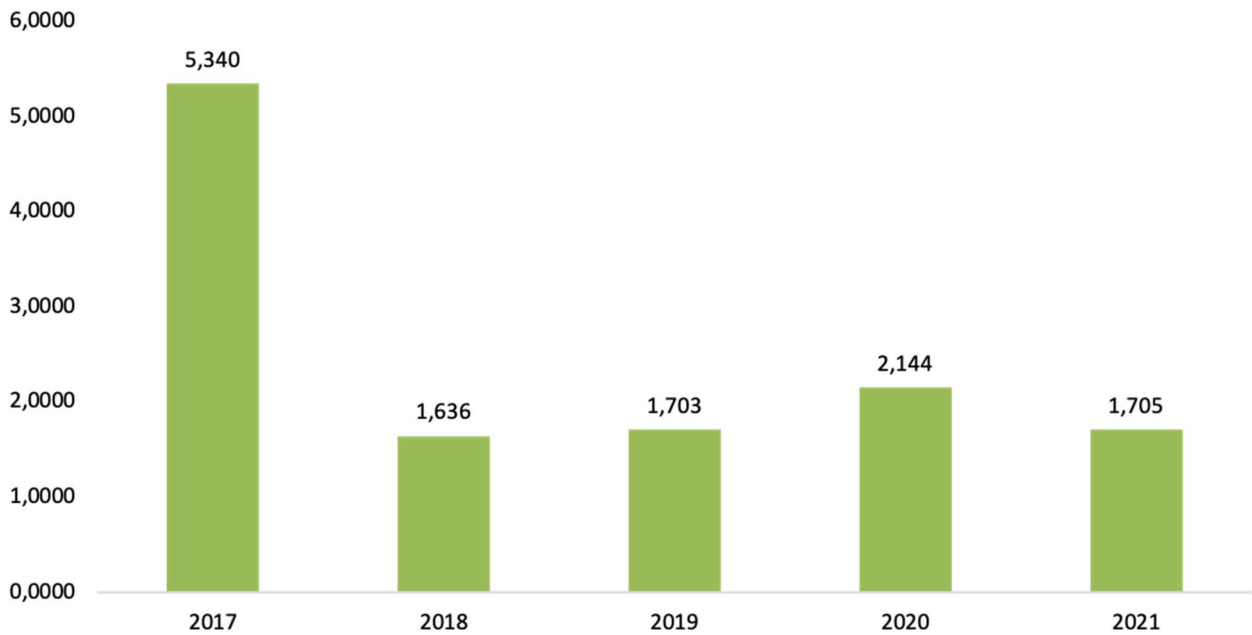
1. Gas natural	35,19 t CO <sub>2</sub>
2. Gasóleo	0,12 t CO <sub>2</sub>
3. Butano	0,30
4. Fuga de Gases	16,40 t CO <sub>2</sub>
5. Extintores	0,10 t CO <sub>2</sub>
6. Cocina	0,00 t CO <sub>2</sub>
<b>TOTAL</b>	<b>52,10 t CO<sub>2</sub></b>

## TOTAL

ALCANCE 1	52,10 t CO <sub>2</sub>
ALCANCE 2	0,00 t CO <sub>2</sub>
<b>TOTAL</b>	<b>52,10 t CO<sub>2</sub></b>
MILESTANCIAS	30,555 Milestancias
<b>TOTAL MILESTANCIAS</b>	<b>1,705 t CO<sub>2</sub>/ Milestancias</b>

# 4. EVOLUCIÓN

**t CO2/estancias**





## 5.

## ACCIONES DIRIGIDAS

Durante el año 2021 se han tomado una serie de acciones dirigidas. La situación de pandemia ha conllevado a que el hotel no abriese todos los meses y esto ha afectado a la ocupación. Se han realizado 5 de 6 acciones pasando una al año siguiente 2022. En cuanto a las emisiones se ha producido una disminución del 20,45% de tCO<sub>2</sub>/molestancias frente a las emisiones del año anterior, y una disminución del 68,07% de t CO<sub>2</sub>/molestancias frente a los datos del años base.

